

**JUMO**

More than **sensors + automation**



# 压力仪表

满足最严格标准的创新性解决方案





赵桢昀

产品经理

电话: +86 411 87189010-137

邮箱: zhenyun.zhao@jumo.net



## 亲爱的读者，

传感器技术是我们的核心区域，尤其是在压力传感器领域，我们自己生产压力膜片和电路部分。超过30年的经验和知识积累，和不断的自我改进，造就了我们产品的高品质。

我们同样也对现存的产品不断地进行改进和创新。同时，我们也不断的优化我们的生产流程以确保我们可以始终保持灵活性和具有竞争性。作为一个工业部门的生产商，无论对于小数量和大数目的订单，我们都会以同样的热忱和勤奋为客户提供标准品和订制品。

为什么这种多样化对我们很重要？因为我们不仅要在德国做到最好，同样也要在世界市场上做到最好。所以，我们的产品也确保符合当下的标准，规定和法律。

这个手册给我们压力测量技术的广阔应用做了一个预览，此外，我们很高兴能够和你一起努力以解决你的特殊定制需求。我们会一直聆听来自您的声音。

您可以在我们的网站[www.jumo.cn](http://www.jumo.cn)通过输入具体的数据单号上找到更多的信息！

## 目录



压力测量	4
久茂传感器和测量系统的生产	6
产品	8
JUMO MIDAS 系列	8
JUMO dTRANS p30 系列	12
JUMO Wtrans 系列	14
JUMO DELOS 系列	16
JUMO dTRANS p02/p20 系列	18
JUMO 差压变送器	22
JUMO CANtrans 系列	24
JUMO PEKA 和压力隔膜	26

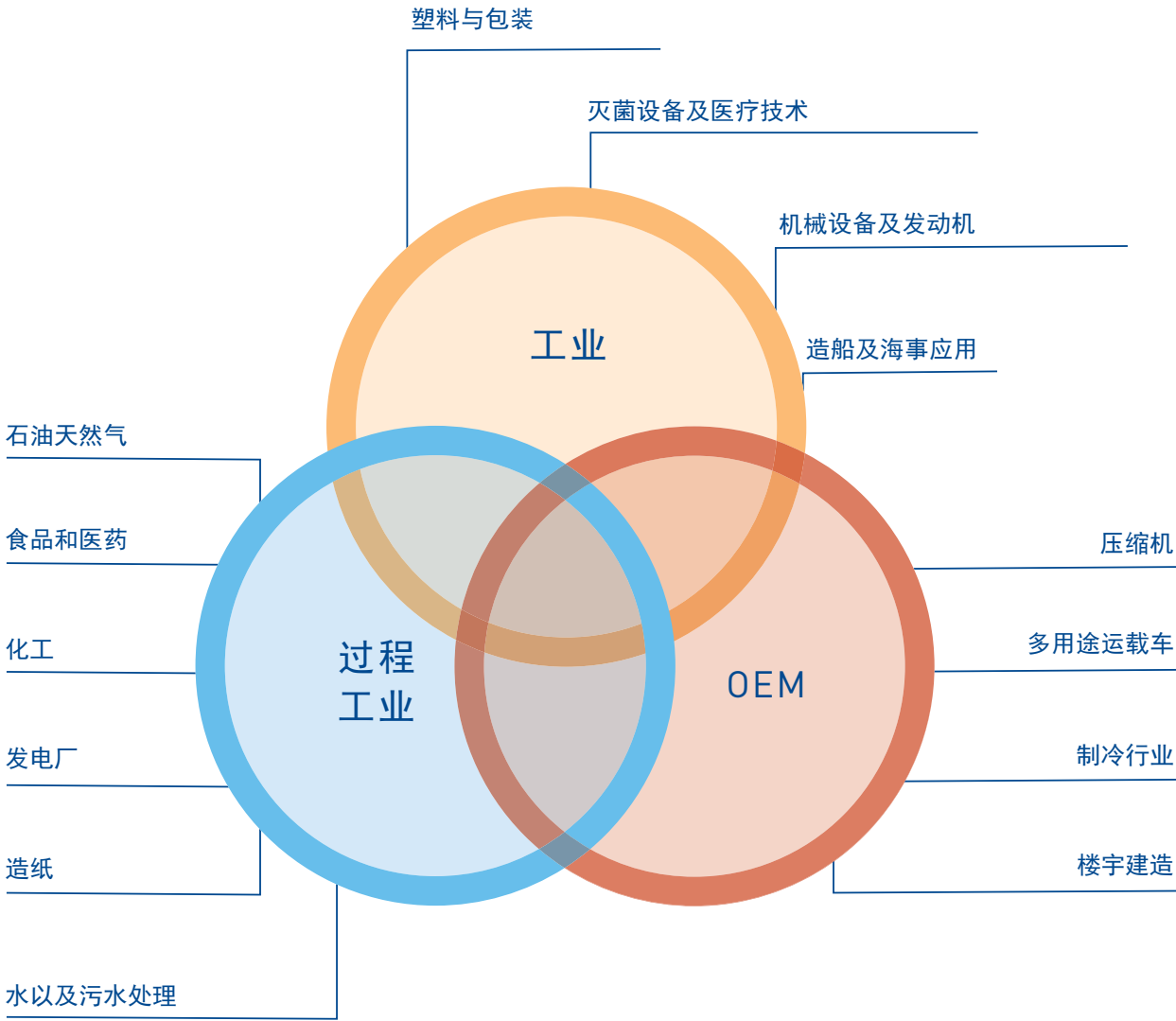


# 压力测量

在任何区域，压力测量都是一个非常重要的测量任务。高品质的压力测量设备可以保障结果的可靠和安全。久茂为过程工业，卫生行业，食品和制药行业提供精准的解决方案，同样也为机械设备制造和电厂。同样也为数量需求大的OEM客户提供方案，甚至也为竞争对手供应模块。久茂同样也可以为您的特殊需求定制相应服务。

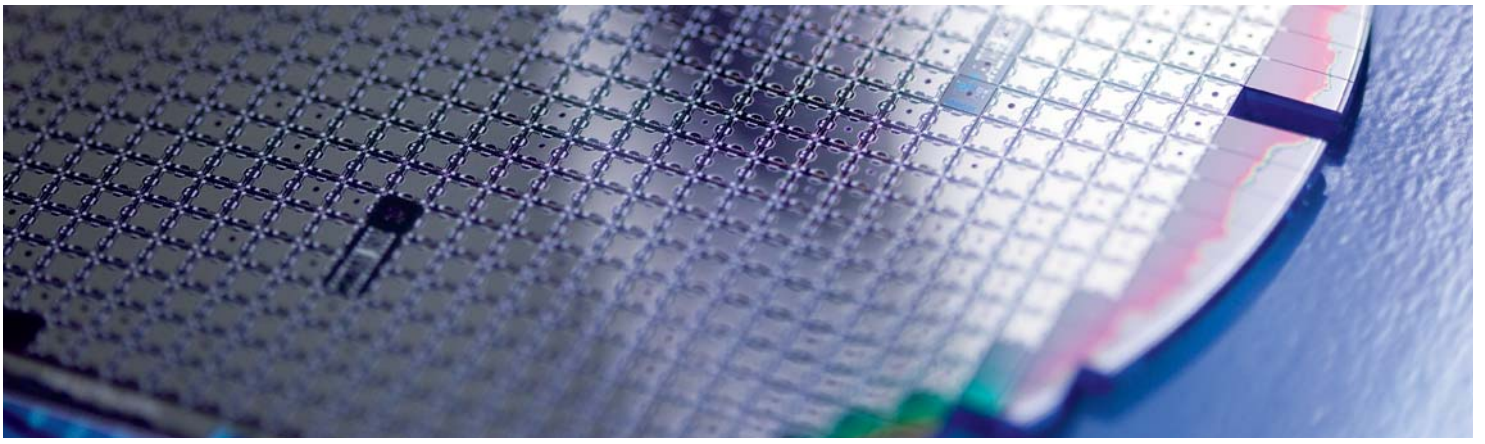


行业



为每个应用都提供合理的解决方案：不同的产品使测量范围更广， 我们可以为不同的设备及应用提供最合适的产品， 包括过程控制工业级OEM客户。

除了标准产品以外，JUMO同样为一些特殊的应用订制特殊型号产品。



# 久茂传感器和测量系统生产

我们具有现代化的生产线，多年的生产经验，以及大量和多样的生产加工工艺。我们可以灵活的提供大数量的产品，且都是由我们自主设计和研发的。



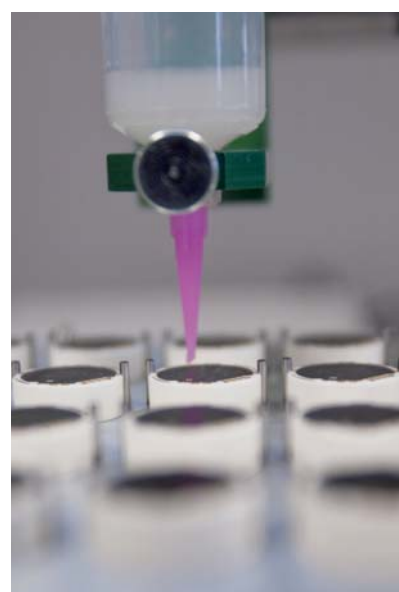
## 久茂传感器和测量系统生产



洁净室中的压力传感器生产



产品：  
扩散硅压力传感器



产品：  
陶瓷压力传感器

### 品质源于细节

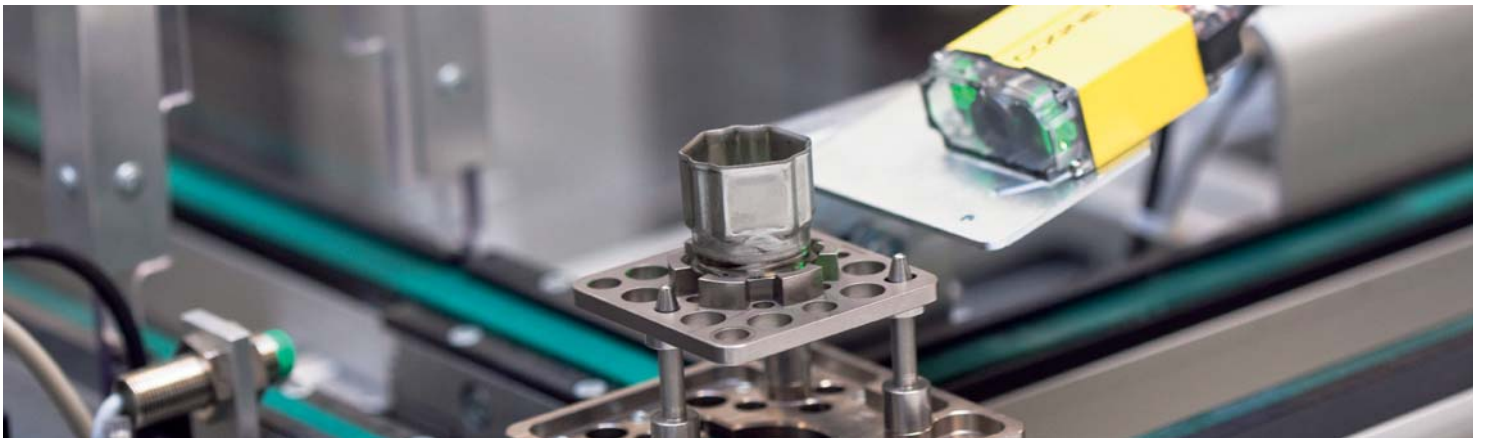
我们的产品都会对精度做一个检测和校准，这种对品质的保证来自于我们大量的实际经验和同样具有很高资质的员工以及我们和客户紧密无间的合作，并将这些用于我们的研发和生产中。我们熟知一些复杂的工况，因此我们深知品质实际上是对工程持续的关注和调整。由我们对于我们自行生产的产品发展新的应用开始，并对我们的各生产线进行监视和控制，以达到产品的100%检验合格。

### 灵活性

久茂可自主研发，生产及测试我们的产品以及那些为客户定制的产品。这种高度的自主性让我们可以实现对品质的过程进行管理，从而增加了灵活性。使我们能够对客户的要求及应用环境进行更多的考虑和调整。

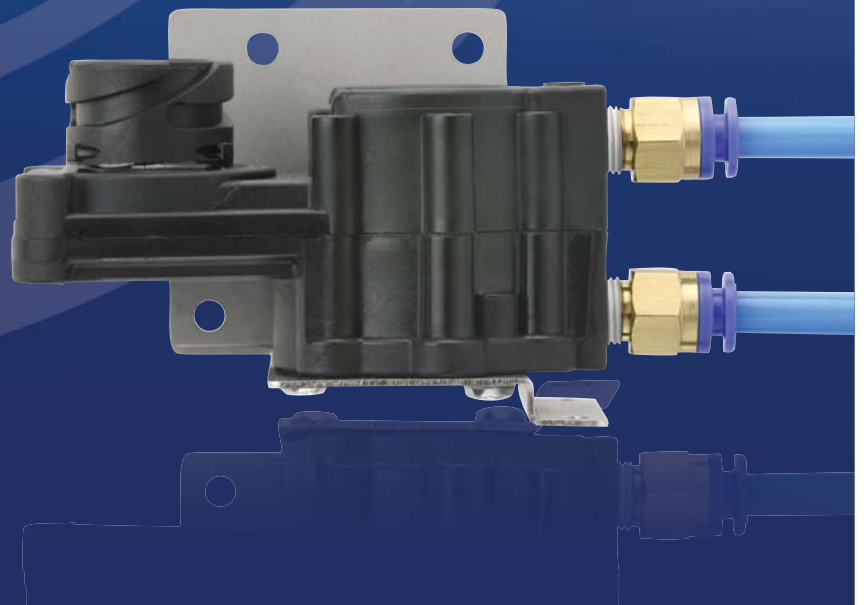
### 多样化和专业性

产品的本身-压力测量装置的底座就可以适合您的需求和应用。您可以选择不同的测量系统，如扩散硅测量系统，金属薄膜，陶瓷厚膜，或者陶瓷电容的系统。或者是要求一些特殊的尺寸或者材质。我们的产品对于模块或者完整的成品都可以提供多样配置和结构。



# JUMO MIDAS 系列

如果您想寻找一款可靠的，紧凑型压力变送器，那么JUMO MIDAS 系列压力变送器将会是您理想的解决方案，它不仅可以为您提供长期的可靠性，而且性价比很高。我们全自动化的生产工程和100%的检测确保了产品的高品质。广阔多样的测量范围，过程连接和电气连接使它能够满足您任何的测量任务。

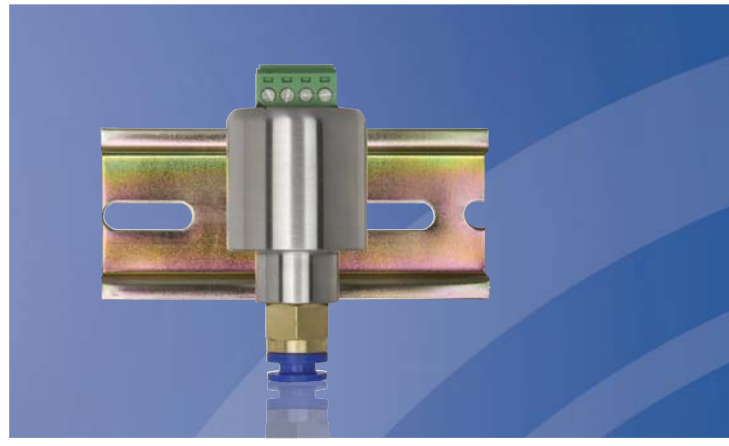




## OEM 压力变送器系列 JUMO MIDAS



OEM 压力变送器		基础型	普通型	小压力量程	标准型
型号/ 数据单号 产品名称	401002 JUMO MIDAS C08	401010 JUMO MIDAS S05	401011 JUMO MIDAS S06	401006 JUMO MIDAS SI	
应用	设备管理	•			
	液压	•	•	•	•
	空调技术 制冷行业		•	•	
	压缩机	•		•	•
	热电行业 (包括加热和发电)	•	•	•	•
	制药技术		•	•	
	气体设备	•			•
	包装和填充设备	•	•	•	•
风能		•			
技术参数	输入	0 ~ 60bar 相对	0 ~ 100bar 相对 0 ~ 40bar 绝对	0.1 ~ 0.6bar 相对	0.25 ~ 1.6bar 相对 0.01 ~ 0.6bar 相对 0 ~ 25bar 绝对
	测量系统	陶瓷厚膜片壳体 (压缩电阻)	硅传感器带不锈钢膜片		
	介质温度	-20 ~ +125°C	-40 ~ +125°C	-20 ~ +100°C	-30 ~ +125°C
	精度 (线性度)	0.25 %	0.2 ~ 0.3%	0.2 ~ 0.3%	0.3 %
	输出	4~20mA 2线, DC 0~10V 3线, DC 0.5~4.5V 3线, DC 1~(5)6V 3线			4~20mA 2线, DC 0.5~4.5V 3线, DC 0~10V 3线, DC 1~(5)6V 3线, DC 0~10V 3线
	过程连接	标准工厂螺连接			



## OEM 压力变送器系列 JUMO MIDAS



OEM 压力变送器	船社认证	轨道交通	高压	ATEX
型号 / 数据单号 产品名称	401021 JUMO MIDAS S07 MA	401008 JUMO MIDAS S19 R	401020 JUMO MIDAS H20 HP	404710 JUMO MIDAS S21 Ex
造船	•			
轨道交通		•		
液压			•	
工业			•	
压缩机			•	
ECE 型认证			•	
风电			•	
ATEX, 防爆				•
输入	1 ~ 100bar 表压 1 ~ 25bar 绝压	2.5 ~ 60bar 表压 2.5 ~ 40bar 绝压	100 ~ 1000bar 表压	0.25 ~ 100bar 表压 0.6 ~ 25bar 绝压
测量系统	硅传感器带不锈钢膜片		薄膜传感器	硅传感器 带不锈钢膜片
介质温度	-40 ~ 125°C	-40 ~ 125°C	-40 ~ 125°C	-40 ~ 85°C
精度 (线性度)	0.25 ~ 0.3%	0.25 ~ 0.3%	0.5 ~ 1%	0.3%
输入	4~20mA 2线, DC 0~10V 3线, DC 1~5(6)V 3线	4~20mA 2线	4~20mA 2线, DC 0~10V 3线, DC 0.5~4.5V 3线, DC 1~5(6)V 3线	4~20mA 2线
过程连接	标准工厂螺纹连接			

# 压力

压力测量 传感器与测量系统 产品系列



	OEM 压力变送器	架装	海水/盐水	海水
	型号/ 数据单号 产品名称	401009 JUMO MIDAS DR	401050 JUMO MIDAS DP10	401012 JUMO MIDAS C18 SW
应用	设备管理		•	
	工业	•	•	
	空调技术 制冷行业		•	
	压缩机	•	•	
	热电行业 (包括加热和发电行业)		•	
	ATEX, 防爆			
	制药技术			•
	气体技术	•		
	包装机填充设备		•	
水处理行业			•	
技术参数	输入	1.6 ~ 16bar 表压	0.4 ~ 16bar DP	1.6 ~ 100bar 表压
	测量系统	陶瓷薄膜壳体 (压缩电阻)	硅传感器 (压缩电阻)	陶瓷薄膜壳体 (压缩电阻)
	介质温度	-15 ~ +60°C	-15 ~ +100°C	-20 ~ +125°C
	精度 (线性度)	0.5 %		0.25 ~ 0.3 %
	输入	4~20mA 2线, DC 0~10V 3线, DC 0.5~4.5V 3线, DC 1~5(6)V 3线		4~20mA 2线, DC 0~10V 3线
	过程连接	胶管接头	内螺纹Rp1/8, 胶管接头	标准工厂螺纹连接



# JUMO dTRANS p30 系列

我们的JUMO dTRANS p30系列的特点是它的灵活性。它一般是使用在大量程，特殊过程连接和电气连接的地方。它具有平膜片结构，无密封圈的测量系统，以及最好可测到200°C的高温。此系列的产品可满足有卫生需求的应用。它的灵活性还体现在它具有防爆的型号，这样使它的适用范围几乎涵盖了所有应用。



## 过程控制变送器系列 JUMO dTRANS p30



压力变送器	标准型号	高温型	气体	防爆型	小量程	
型号/数据单号 产品名称	404366 JUMO dTRANS p30	402050 JUMO dTRANS p31	402051 JUMO dTRANS p32	404753 JUMO dTRANS p33	404327 JUMO dTRANS 电容式	
应用	沼气发电	•			•	
	化工行业	•	•		•	
	压缩机	•		•		
	食品 制药	•	•		•	
	HVAC 技术	•		•		
	工业控制	•			•	
	实验室技术	•		•		
	医学技术	•	•			•
	洁净室			•		
	灭菌		•			
技术参数	输入	表压, 绝压 250mbar~600bar	表压, 绝压 1~60bar	表压 40mbar~600mbar	表压, 绝压 250mbar~600bar	表压 50mbar~1bar
	介质温度	-30~+120°C	-30~+200°C	-30~+120°C	-40~+200°C	-20~+80°C
	精度 (线性度)	0.2~ 0.5%	0.2~0.5%	0.5%	0.5%	0.2%
	输出	4~20mA 2线, 0(4)~20mA 3线, DC 0.5~ 4.5V 3线, DC 0~10V 3线, DC 1~ 5(6)V 3线	4~20mA 2线, 0(4)~20mA 3线, DC 0.5~4.5V 3线, DC 0~10V 3线, DC 1~5(6)V 3线	4~20mA 2线, 0(4)~20mA 3线, DC 0.5~4.5V 3线, DC 0~10V 3线, DC 1~5(6)V 3线	4~20mA 2线	4~20mA 2线, DC 0.5~4.5V 3线
	过程连接	螺纹, 卫生型连接 JUMO PEKA, 隔膜密封	螺纹, 卫生型连接 JUMO PEKA, 隔膜密封	螺纹, 软管连接	螺纹	螺纹, 卫生型连接



# JUMO Wtrans 系列

JUMO Wtrans 系列，通过最新的无线技术采集压力、温度、湿度等测量值。通过通用的传感器对移动或固定点的测量值进行采集，使某些有困难的数据采集任务能够完成。无线传感器首先将测量值通过无线信号传输给接收器，然后接收器将信号通过常规接线传递给控制器、自动化系统、显示单元、记录设备等。

在欧洲，JUMO Wtrans系列产品使用无线电频率868.4MHz。在美国、加拿大、澳大利亚、新西兰等国家，使用915MHz。这些频段一般不受外部干扰源的影响，同时能够最好的适应苛刻的工业环境Wtrans系列产品特别适合于移动、旋转的测量点，以及布线困难的、要求抗干扰传输的定点应用。每个接收器可接收16个不同变送器的信号。



## 无线温度传感器 JUMO Wtrans 系列



型号/ 数据单号 产品名称	902931 JUMO Wtrans 接收器	902930 JUMO Wtrans T	707060 JUMO Wtrans B*	402060 JUMO Wtrans p
机械设备	•	•	•	•
食品及制药行业	•	•	•	•
化学工程	•	•	•	•
塑料行业	•	•	•	•
建筑工程	•	•	•	•
输入	变送器发送 无线电信号	-200~600°C	温度, 电阻, 电压	表压, 绝压 0.25~600bar
介质温度		-200~600°C		-30~85°C
精度 (线性度)	0.1 %	A级精度	0.1K/0.1 %	0.2 %
输出	{0}4~20mA 0~10V继电器	给接收器无线信号		
过程连接		螺纹安装, 管螺纹连接 可配JUMOPEKA 连接		螺纹连接, NPT, UNF, JUMO PEKA
频率	868.4 / 915 MHz	868.4 / 915 MHz	868.4 MHz	868.4 MHz
传播间隔		1 ~ 3600 s		0.5 ~ 3600 s
范围	接收器天线使用天线支架墙壁安装并带3m天线线缆时, 接收距离最远300m。			
电源	AC 110~240 V AC/DC 20~30 V	3.6V 锂电池		

\* 不同变送器的主要部分都可编程



# JUMO DELOS 系列

因为量程可调，DELOS系列压力变送器可以降低相关成本。可以直接通过仪表按钮组态，或使用设置程序完成。大尺寸、明亮的LCD显示屏，在组态时显示设定中的参数，或在运行过程中显示测量值及开关量状态。为便于读取数据，头部可 $\pm 160^\circ$ 扭转，为适合倒置安装，显示屏中内容可旋转 $180^\circ$ 。DELOS系列同样适用于卫生型行业。



TYPE EL  
March 2006

LAB ET



## 温度及压力高精度带显示传感器



高精度传感器	压力, 液位	高压	温度	
型号/数据单 产品名称	405052 JUMO DELOS SI	405054 JUMO DELOS HP	902940 JUMO DELOS T	
应用	食品及制药行业	•	•	
	CIP/SIP 系统	•	•	
	机械设备	•	•	
	空调及制冷设备	•	•	
	水力设备		•	
	特征	可编程, 开关量输出, 量程比调节 1:4, 单位可选择, 壳体及连接均为316L不锈钢材质	(可编程, 带开关量输出), 可调量程 1:4, 测量单位可调	可编程, 开关量输出, 单位可选择壳体及连接 均为316L不锈钢材质
技术参数	输入	表压, 绝压 400mbar~60bar	表压 160bar~600bar	-50°C~+150°C -50°C~+260°C 带保护管 -50°C~+500°C 带无线 RTD 温度探头
	介质温度	-25~+200°C	-25~+200 °C	取决于输入
	环境温度	-25~+75 °C	-25~+75°C	-25~+75°C
	精度 (线性)	0.1~ 0.15 %	0.1~ 0.15 %	精度等级: Class A (可选 class AA)
	输出	1 x PNP 开关量输出, 2 x PNP 开关量输出, 1 x PNP开关量输出 和 1 x 模拟量输出 (可调: 0(4) ~ 20 mA, 0 ~ 10 V)		
	过程连接	螺纹, 卫生型连接, 隔膜密封, JUMO PEKA	螺纹连接	螺纹, 卫生型连接, 螺纹系统, JUMO PEKA



# JUMO dTRANS p02/p20 系列

JUMO可组态压力变送器，高精度、操作便捷。

无论涉及到测量绝压、差压、液位、流量，您会发现它是最佳解决方案。我们提供了各种过程连接，以及专用的认证。



## 方便的操作，简化的工作

用于 HART® 接口的JUMO设置程序



通过设置程序对仪表进行组态

记录测量值

**JUMO dTRANS p02**  
过程控制压力变送器  
型号: 404385



**JUMO dTRANS p20**  
过程控制压力变送器  
型号: 403025



### 调试工作量最小化

通过旋钮和按键，可以快速可靠地完成试车  
在有爆炸隐患的区域，不需要打开盖子，即可进行便捷的操作。

### 特征:

- 清晰的LCD显示
- 高精度、高稳定性
- 低温度漂移
- 减少库存费用（可自由组态）
- 宽温度范围
- 稳健的铝/不锈钢外壳

### 设置程序可通过接口实现多功能:

- 所有参数的便捷组态
- 参数的保存、打印（项目文件）
- 测量值及仪表状态的清晰在线显示
- 压力值及传感器温度的监测和存档（某时间段内）
- 状态信息纯文本显示



## 过程控制压力变送器 JUMO dTRANS p02



型号/ 数据单号 产品名称	404385 dTRANS p02	404382 dTRANS p02 DELTA	404387 dTRANS p02 电容式
Ex d			
Ex ia	•	•	
过程压力	•		•
差压		•	
流量		•	
液位	•	•	•
特征	高精度, 可调节, 不锈钢膜片, 铸铝外壳	高精度, 可调节, 不锈钢膜片, 铸铝外壳	高精度, 可调节, 陶瓷膜片, 铸铝外壳
输入	表压, 绝压 20mbar~600bar	差压 12mbar~25bar	表压 20mbar~25bar
介质温度	-40~+200°C	-40 ~+120°C	-40 ~+100°C
精度 (线性度)	0.1%	0.1%	0.1%
输出	4~20mA 2线, HART®	4~20mA 2线, HART®	4~20mA 2线, HART®
过程连接	螺纹, 卫生型连接, JUMO PEKA, 隔膜密封	2x 1/4-18 NPT, 隔膜密封	螺纹, 卡箍, 圆锥端口



## 过程压力变送器系列 JUMO dTRANS p20



型号/ 数据单号 产品名称	403025/26 dTRANS p20 dTRANS p20 Ex d	403022/23 dTRANS p20 DELTA dTRANS p20 DELTA Ex d	
应用	Ex d	•	•
	Ex ia	•	•
	过程压力	•	
	差压		•
	流量		•
	液位		•
	特征	高精度, 可调节, 不锈钢膜片, 不锈钢外壳	高精度, 可调节, 不锈钢膜片, 不锈钢外壳
技术参数	输入	表压, 绝压 60mbar~600bar	差压 1mbar~100bar
	介质温度	-40~+200°C	-40~+110°C
	精度 (线性度)	0.05%	0.07%
	输出	4~20mA 2线, HART®	4~20mA 2线, HART®
	过程连接	螺纹, 卫生型连接, JUMO PEKA, 隔膜密封	2x 1/4-18 NPT, 隔膜密封



# JUMO 差压变送器

测量绝压、差压、流量、液位时，JUMO的差压变送器是理想的解决方案。多功能性和操作简易性，使其适用于部分关键应用，包括有爆炸隐患的区域。



## JUMO 差压变送器



型号/ 数据单号 产品名称	402005 差压变送器	404304 压力 及差压变送器	401050 JUMO MIDAS DP 10	404382 JUMO dTRANS p02 DELTA	403022/403023 JUMO dTRANS p20 DELTA
Ex d					•
Ex ia				•	•
天然气	•	•	•	•	•
流体			•	•	•
热交换及空调技术	•	•	•	•	•
过滤器	•	•	•	•	•
泵控制			•		
差压	•	•	•	•	•
液位				•	•
特征	测量范围可调, 可选带显示	带电接点输出, 可选微量程, 可调节, 可选带显示	适用于气体和 流体介质	高精度, 可编程, 铸铝外壳	高精度, 可编程, 不锈钢材质
输入	差压, 表压 2.5hPa~100hPa	差压, 表压 0.5~1200hPa	差压, 表压 0.4bar~16bar	差压, 表压 12mbar~25bar	差压, 表压 1mbar~100bar
介质温度	-10~+50°C	-10~+50°C	-15~+100°C	-40~+120°C	-40~+110°C
精度 (线性度)	2%	1%	0.5%	0.1%	0.07%
输出	{0}4~20mA 3线, DC 0~10V 3线	4~20mA 2线, 0~20mA 3线, DC 0~10V 3线	4~20mA 2线, DC 0~10V 3线, DC 0.5~4.5V 3线	4~20mA 2线, HART®	4~20mA 2线, HART®
过程连接	软管连接	螺纹, 软管连接	G 1/8"内螺纹, 不锈钢插槽管连接 管螺纹连接	2x 1/4-18 NPT, 隔膜密封	2x 1/4-18 NPT, 隔膜密封



# JUMO CANtrans 系列

JUMO CANtrans系列变送器是CANopen网络的第一选择，紧凑稳健的传感器、IP67防护等级、高抗震性，保证了最高的过程稳定性。集成的传感器检测，联合CAN协议的安全机制，保证了对测量值的可靠检测。标准的接口，使传感器与所有的CANopen设备的集成简单易行。



TYPE EL  
March 2008

LAME ET



## 用于CANopen系统的JUMO CANtrans系列

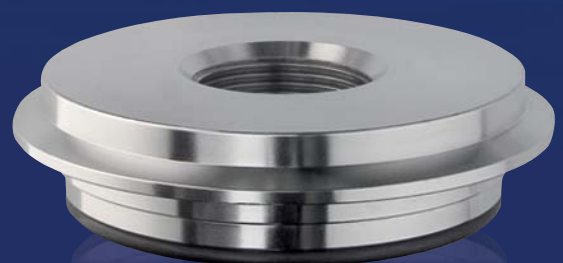


	型号/ 数据单号 产品名称	402055 JUMO CANtrans p 陶瓷	402056 JUMO CANtrans p	902910 JUMO CANtrans T
应用	压力	•	•	
	温度			•
	特征	可调节, 陶瓷传感器 DS 404	可调节, 不锈钢膜片 DS 404	可调节, Pt1000 传感器, DS 404,可选: 双支温度探头
技术参数	压力输入 温度输入	1.6bar~100 bar表压	0.25bar~600bar表压, 绝压	-50~+450°C表压, 绝压
	介质温度	-20~+85°C	-40~+200°C	-50~+450°C
	精度 (线性度)	0.5 %		Class B DIN EN 60751
	输出	CANopen		
	过程连接	螺纹连接	螺纹连接, 卫生型连接, JUMO PEKA	螺纹连接



# JUMO PEKA 和压力隔离膜盒

压力隔离膜盒（带/不带毛细管）作为仪表与介质间的连接，既保护了压力传感器，也保护了过程安全。例如：对腐蚀性介质的防护、对温度高于200°C介质的防护。对于卫生型的应用，除可以使用满足粗糙度要求的压力隔离膜盒，还可以选用JUMO PEKA 过程连接适配器系统。PEKA根据EHEDG进行设计并符合其要求。



## JUMO PEKA 和压力隔离膜盒



**JUMO Dtrans T100**  
 拧入式热电阻  
 带/不带 变送器  
 型号: 902815



**JUMO DELOS SI**  
 高精度压力变送器  
 带显示及开关量输出  
 型号: 405052



**JUMO tecLine Lf-4P**  
 4极式电导率电极  
 型号: 202930

**JUMO dTRANS p02**  
 过程控制压力变送器  
 Type 404382



**JUMO PEKA**  
 过程连接适配器系统  
 型号: 409711



**压力隔离膜盒**  
 带法兰连接依据ANSI B 16.5带RF密封条  
 型号: 409786

### JUMO PEKA

JUMO PEKA 过程连接使测量仪表（用于不同的物理测量值或电导率测量）能够和特定应用的过程连接适配器（锥连接、卡箍、罐连接、焊接套管）对接。模块化的适配器系统是卫生型生产过程特别设计的，基于易清洁的设计、无卫生死角。精确的连接器及可转动的适配器，在安装过程中，便于测量仪表排列，并保护平头连接的O型密封圈。这使仪表能够被不限制次数地安装、拆卸，并简化了安装、清洗、维护工作。

### 压力隔离膜盒

压力隔离膜盒作为过程连接的延伸，在介质受污染、高粘度、凝结、高腐蚀、有毒、高热等情况下，保护测量仪表和传感器。当安装位置很难接近时，同样可以使用压力隔离膜盒。在这种情况下，压力通过填充硅油的毛细管传导到传感器。

JUMO提供2种基本的设计，膜片式和管道式隔离膜盒。不同的膜片材质（不锈钢、钛、聚四氟乙烯等）、不同的填充油（硅油、高温油、植物油），使其适合于多种卫生型应用。

#### 久茂自动化（大连）有限公司

电话：0411-87189010

传真：0411-87189020

地址：大连金州新区双D港生命2路41号

#### 上海办事处

电话：021-60914866

传真：021-60914868

地址：上海市闵行区吴中路1189号德必易园6楼650室

#### 青岛办事处

电话：0532-85969549

传真：0532-85969542

地址：青岛市市南区闽江路172号软件大厦908室

#### 北京办事处

电话：010-59798268

传真：010-58673667-104

地址：北京市东三环南路58号富顿中心C座1209,1210室

#### 广州办事处

电话：020-38847139

传真：020-38847129

地址：广州市天河区天河路371号隆德大厦A座2204室

#### 成都办事处

电话：028-87791722

传真：028-87791411

地址：成都市武侯区科华中路139号科华天成大厦1806室

[www.jumo.cn](http://www.jumo.cn)